



VISITA GUIADA

# Historia, comercio y mercado en la Isla de Tenerife

Calle del Agua



Callejón de la Caza

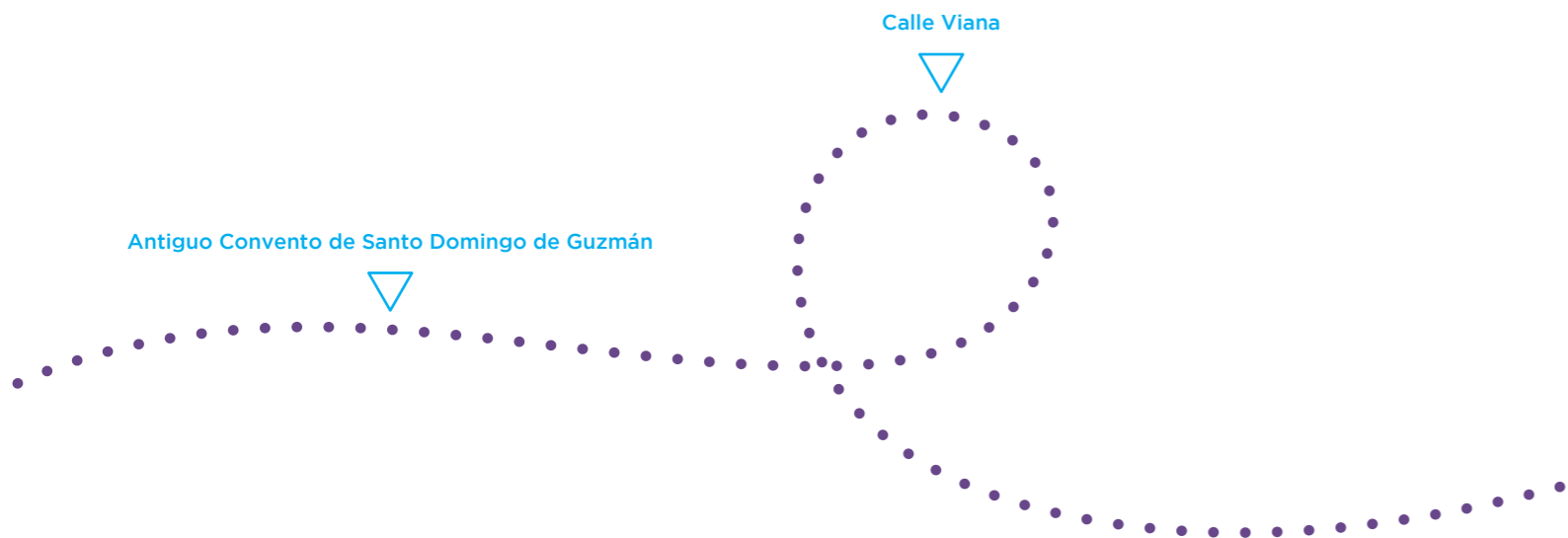


Plaza del Cristo





Visita guiada .....



## Historia, comercio y mercado en la Isla de Tenerife

La guía que tienes en tus manos nos acerca a la magia de los mercados, a aquellas mujeres y hombres que establecieron las rutas desde las zonas rurales y desarrollaron el comercio de San Cristóbal de La Laguna.

Esta guía forma parte de *Sintiendo mi ciudad*, un proyecto de rutas turísticas accesibles. Es una iniciativa que pretende acercar el patrimonio a todas las personas, con especial atención a las personas con discapacidad física, sensorial y cognitiva.



Visita guiada .....

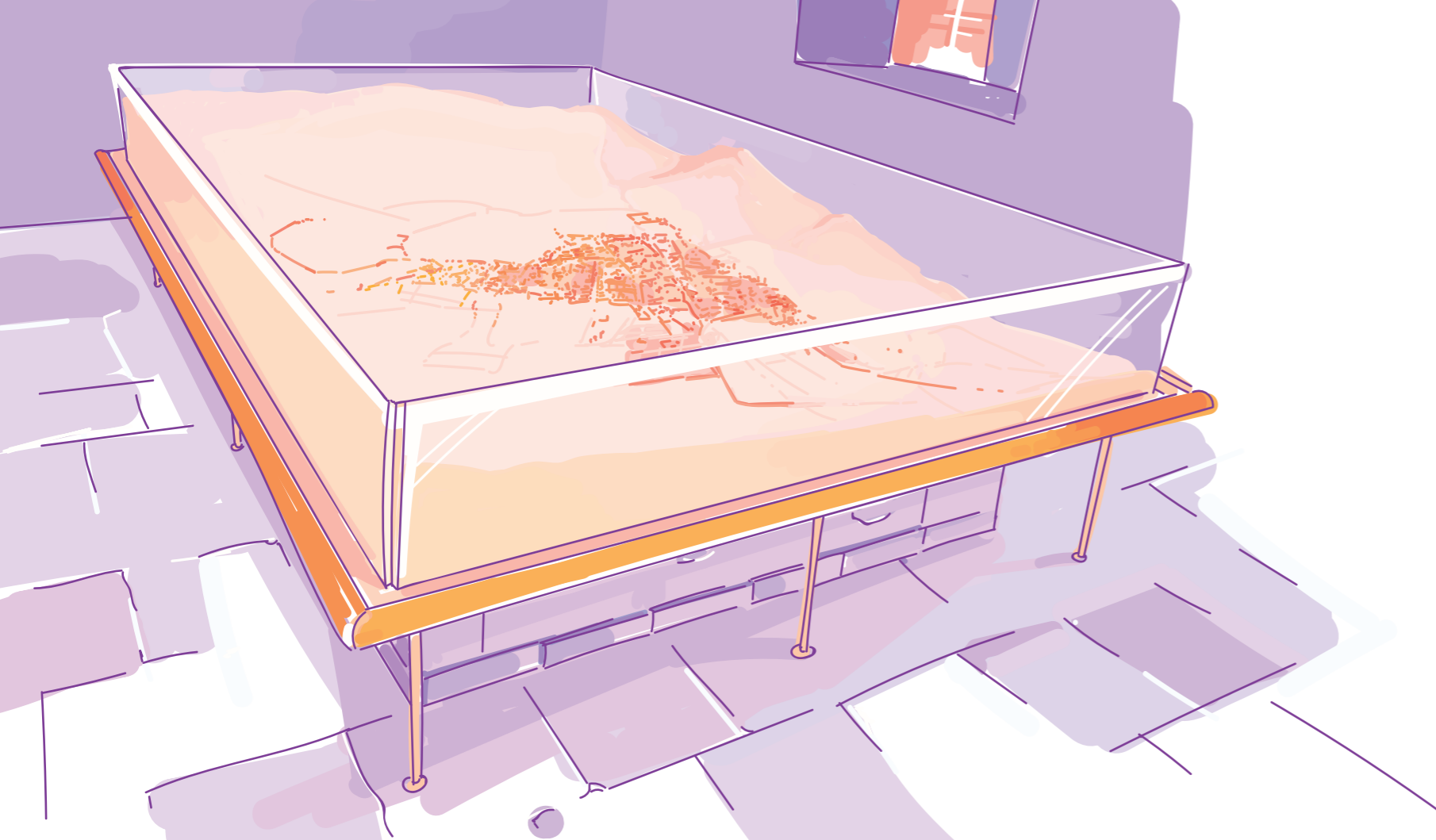


La guía sigue las pautas de lectura fácil.  
De esta manera, su contenido es accesible  
para todas las personas que quieran conocer  
la historia y la cultura de San Cristóbal de La Laguna.

Este trabajo es fruto de la colaboración  
entre las Concejalías de Bienestar Social y Turismo  
del Ayuntamiento de La Laguna.

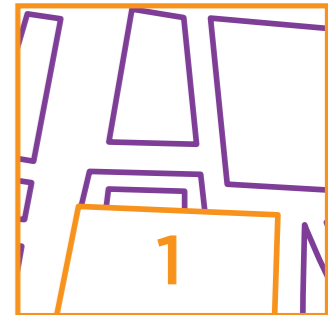


	Página
1   Antiguo Convento de Santo Domingo de Guzmán . . . . .	9
2   Esquina Plaza del Adelantado, antigua calle del Agua . . . . .	13
3   Palacio de Nava . . . . .	15
4   Callejón de la Caza . . . . .	17
5   Convento de Santa Catalina de Siena . . . . .	19
6   Calle Viana, esquina con calle San Agustín . . . . .	21
7   Monasterio de Santa Clara . . . . .	23
8   Calle Viana . . . . .	25
9   Plaza del Cristo . . . . .	27



## Visita guiada.

Historia, comercio y mercado en la Isla de Tenerife



### 1. Antiguo Convento de Santo Domingo de Guzmán

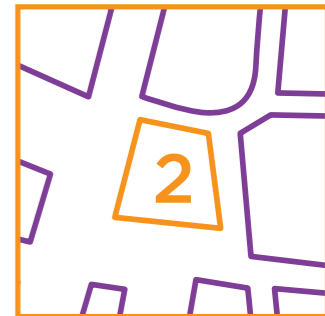
- Una maqueta nos enseña cómo era la antigua ciudad. Era una ciudad agrícola, con muchas tierras de cultivo. El agua se canalizaba **desde las montañas hasta la Plaza del Adelantado**.
- El cultivo más importante era el **trigo**, con el que se elaboraba el **gofio**.
- Hoy en día es un espacio del Ayuntamiento de La Laguna.





### Visita guiada.

Historia, comercio y mercado en la Isla de Tenerife



## 2. Esquina Plaza del Adelantado, antigua calle del Agua

- El nombre de la Plaza hace referencia al nombre del conquistador de la isla de Tenerife y La Palma.
- Siempre fue un lugar de encuentro.
- Allí se vendían e intercambiaban frutas, hortalizas, leche...
- A lo largo de la historia ha recibido varios nombres, como Plaza de Abajo y Plaza del Mercado.



### Visita guiada.

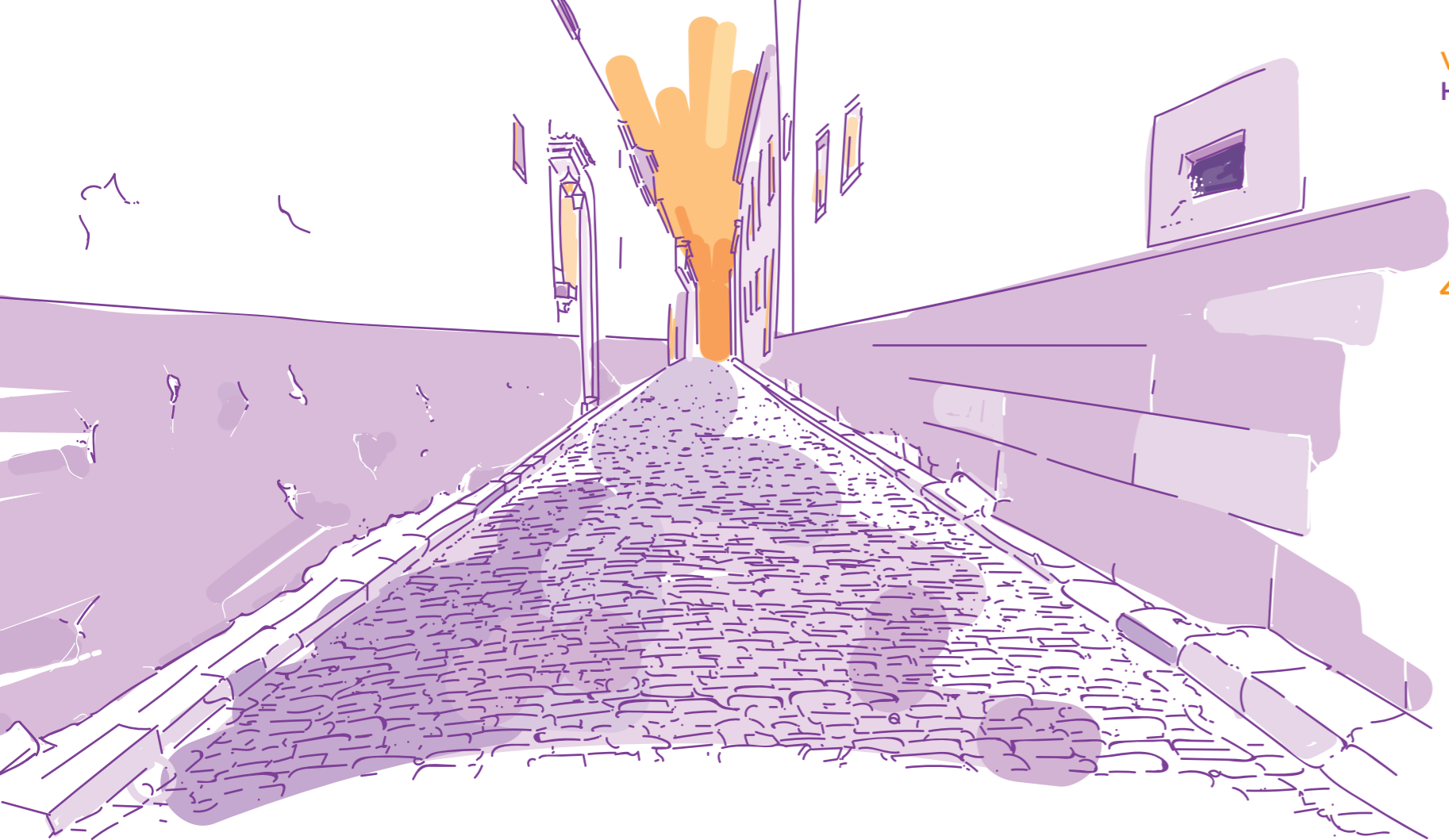
Historia, comercio y mercado en la Isla de Tenerife



## 3. Palacio de Nava

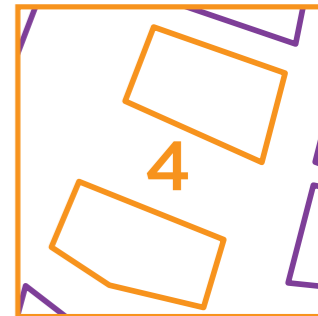
- Perteneció a una de las familias más ricas de la ciudad.
- Está construido con **pedra volcánica** tallada por canteros (personas que extraen y tallan la piedra).
- Sobre la fachada principal hay dos escudos.
- Los **respiraderos** (huecos en las paredes) que están **a la altura de la calle**, se usaban para **airear las bodegas**.





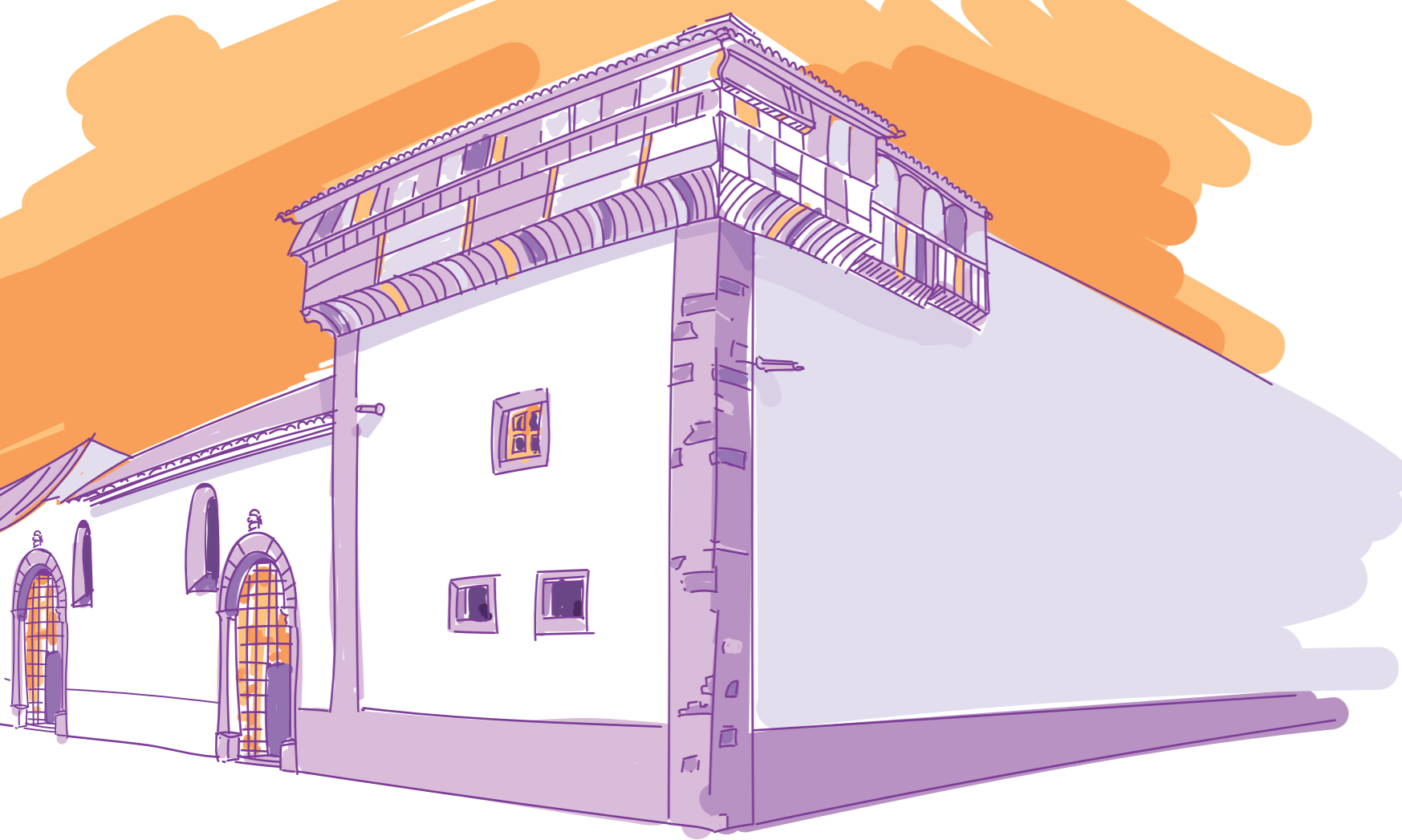
### Visita guiada.

Historia, comercio y mercado en la Isla de Tenerife



## 4. Callejón de la Caza

- Los cazadores traían la carne para vender en este callejón.
- Al estar rodeado por dos grandes edificios era un **lugar muy frío**, ideal para que la carne se conservara mejor.
- En las columnas de piedra del Palacio de Nava aún se pueden ver las marcas donde los carniceros afilaban sus hachas y cuchillos.
- La calle era curva, levantada por el centro, para facilitar el paso de los carruajes y la canalización del agua por los bordes.



### Visita guiada.

Historia, comercio y mercado en la Isla de Tenerife



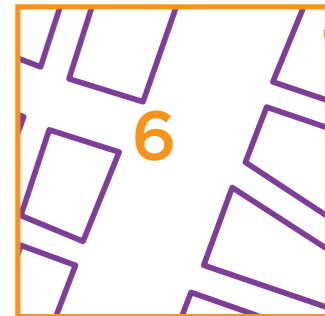
## 5. Convento de Santa Catalina de Siena

- Es un convento de monjas de clausura. Son monjas que hacen toda su vida en el interior del convento **saliendo puntualmente.**
- **Antiguamente** vivían unas **100** monjas. **Actualmente** quedan menos de **10.**
- Desde los **balcones cerrados de madera**, las monjas observaban lo que pasaba en la plaza, sin ser vistas.
- Es un gran edificio que ocupa una manzana entera de la ciudad. En su interior hay patios y huertos.



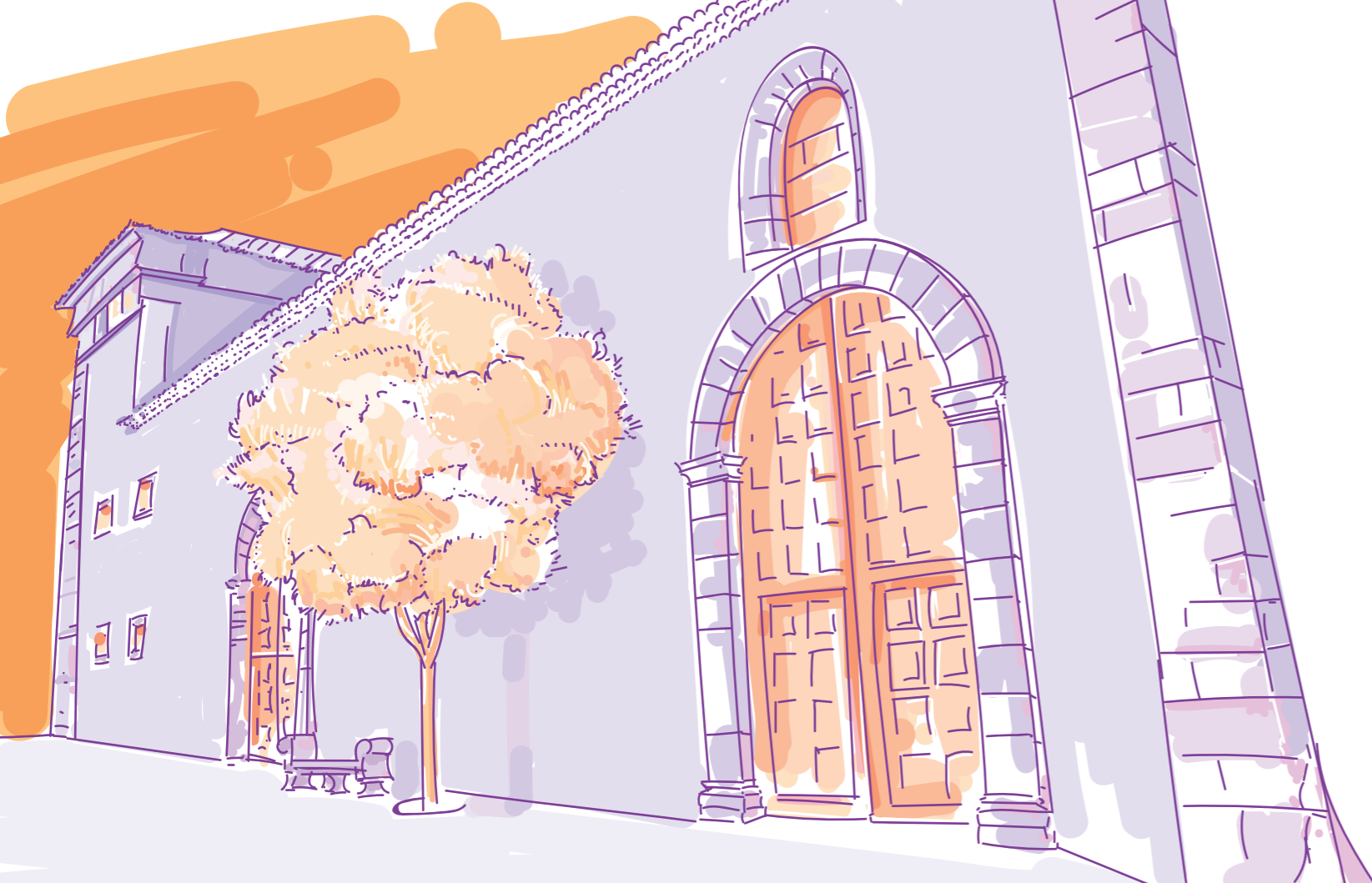
### Visita guiada.

Historia, comercio y mercado en la Isla de Tenerife



## 6. Calle Viana, esquina con calle San Agustín

- Desde este punto tenemos vistas del Macizo de Anaga. Es Reserva de la Biosfera por su gran valor natural y cultural.
- Antiguamente la mayor parte del ganado estaba en Anaga.
- En Anaga se cultivan papas, ñames y otras verduras. También se cultivan viñas para hacer vino.
- Las **lecheras y gangocheras** eran mujeres que bajaban caminando desde las montañas, cargadas con leche y productos del campo, para venderlos o cambiarlos en la ciudad. **Gangocha significa trueque, cambio.**
- Estas mujeres tuvieron un papel muy importante para el desarrollo del comercio en la ciudad. Ellas, a su vez, compraban otros productos en **el mercado.**



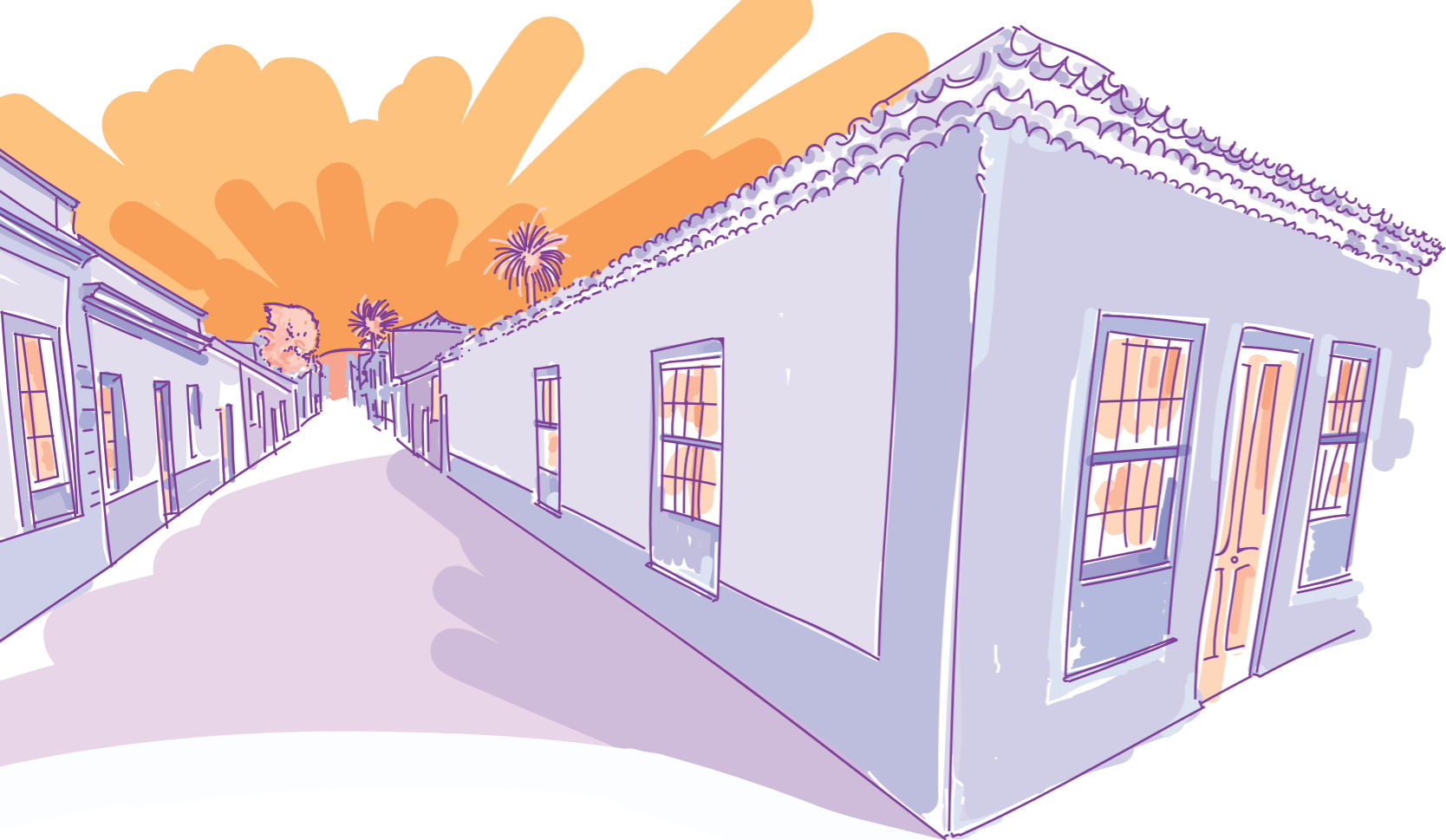
Visita guiada.

Historia, comercio y mercado en la Isla de Tenerife



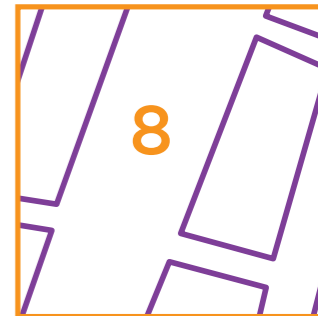
## 7. Monasterio de Santa Clara

- Las monjas clarisas preparaban las **obleas** de las iglesias.
- En el convento cultivaban plantas aromáticas, frutas y hortalizas para su propio consumo.
- Este inmueble fue el primer monasterio femenino de Canarias.
- Actualmente viven menos de **15** monjas.



### Visita guiada.

Historia, comercio y mercado en la Isla de Tenerife



## 8. Calle Viana

- Esta calle debe su nombre por **Antonio de Viana**, un conocido lagunero que fue escritor y médico.
- Muchas casas de esta calle tenían huertos en su interior donde cultivaban productos para su consumo.
- Las **lecheras** y las **gangocheras** vendían o intercambiaban sus productos puerta a puerta, en los zaguanes de las casas.



Visita guiada.

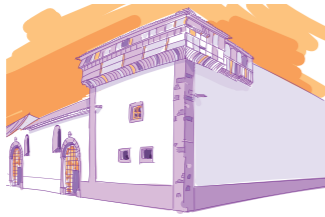
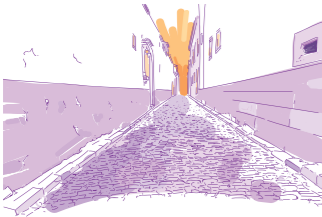
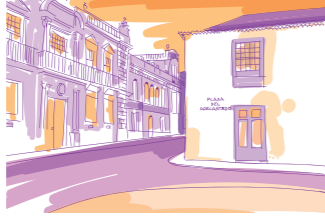
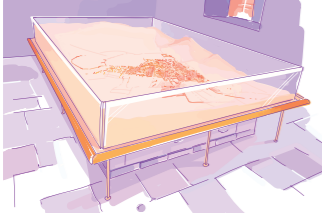
Historia, comercio y mercado en la Isla de Tenerife



## 9. Plaza del Cristo

- Actualmente está el mercado municipal.
- Es un espacio abierto que se utiliza para diferentes actividades y las fiestas del Cristo, famosas por su exhibición de fuegos artificiales.
- En una de sus esquinas está la Iglesia del Cristo, que tiene un retablo en plata y oro y la imagen del Santísimo Cristo de La Laguna.





Monasterio de Santa Clara







Parte de ti



[discapacidad@lalaguna.es](mailto:discapacidad@lalaguna.es)

Palacio de Nava



Plaza del Adelantado

